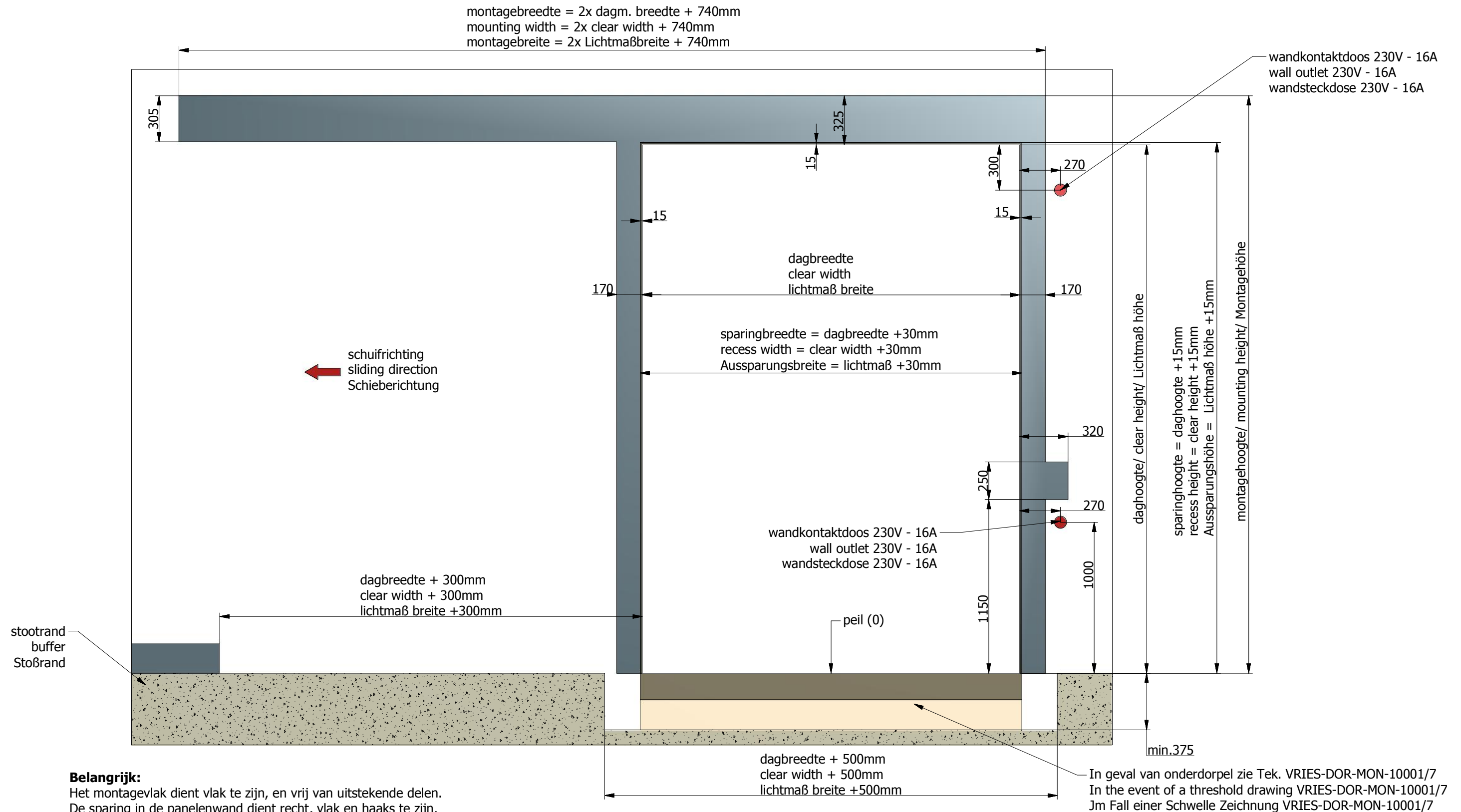


VH-0914 elektrisch bediend SRA 125 / electrically operated SRA 125 / elektrisch bedient SRA 125



Belangrijk:

Het montagevlak dient vlak te zijn, en vrij van uitstekende delen.
 De sparing in de panelenwand dient recht, vlak en haaks te zijn.

Important:

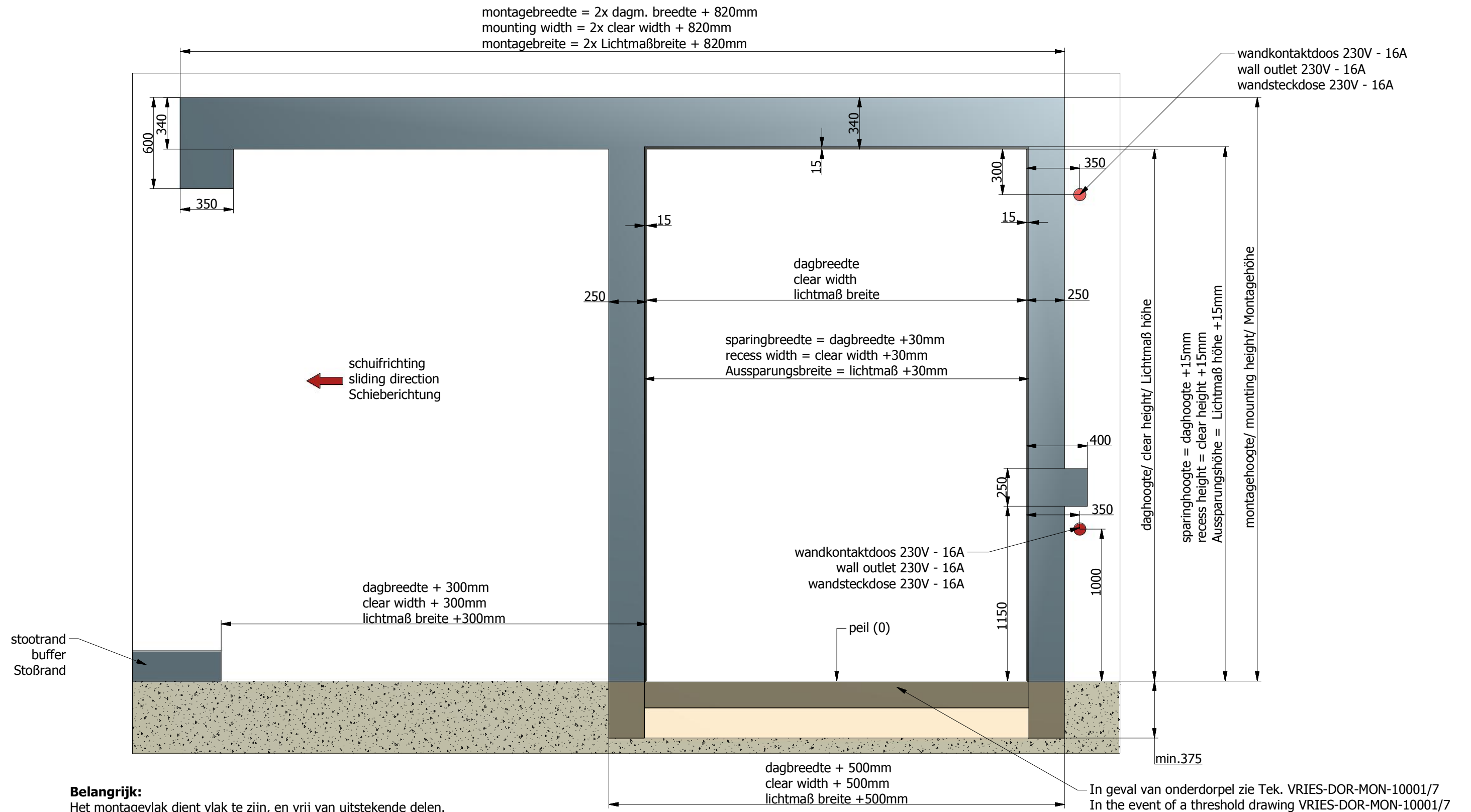
The mounting area should be flat, straight and level.
 The recess in the panel wall should be perpendicular, flat and square.

Wichtig:

Die Montagefläche soll flach sein und ohne hervorstehenden Teilen.
 Die Aussparung in der Paneelenwand soll lotrecht, flach und waagrecht sein.

Ruwheid NEN 3634	Maattolerantie NEN-ISO-406		Vorm en plaatstol. NEN-ISO-1101
Amerikaanse projectie 	Schaal : Maateenheid: mm	Getekend : AGR Datum : 9-2-2012	Tekeningnummer : VH-0914-INB-10001
Benaming : Inbouwmaten VH-0914 elektrisch bediend SRA 125			Nummer: 1 Van : 1
			Formaat: A3

VH-0914 elektrisch bediend SRA 250 / electrically operated SRA 250 / elektrisch bedient SRA 250)



Belangrijk:

Het montagevlak dient vlak te zijn, en vrij van uitstekende delen.
 De sparing in de panelenwand dient recht, vlak en haaks te zijn.

Important:

The mounting area should be flat, straight and level.
 The recess in the panel wall should be perpendicular, flat and square.

Wichtig:

Die Montagefläche soll flach sein und ohne hervorstehenden Teilen.
 Die Aussparung in der Paneelenwand soll lotrecht, flach und waagrecht sein.

Ruwheid NEN 3634	Maattolerantie NEN-ISO-406		Vorm en plaatstol. NEN-ISO-1101
Amerikaanse projectie 	Schaal : Maateenheid: mm	Getekend : AGR Datum : 9-2-2012	Tekeningnummer : VH-0914-INB-10003
Benaming : Inbouwmaten VH-0914 elektrisch bediend SRA 250			Nummer: 1 Van : 1
			Formaat: A3